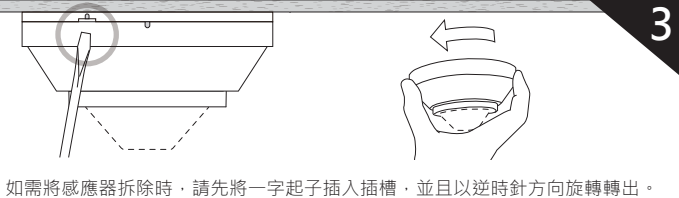
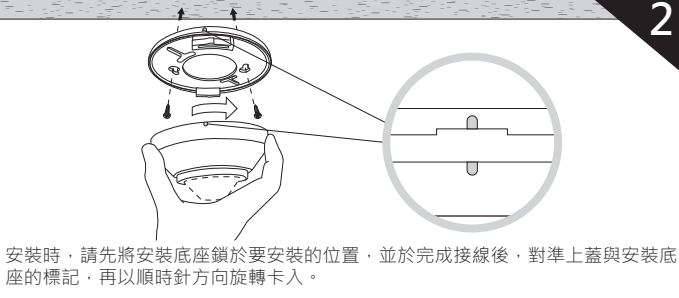
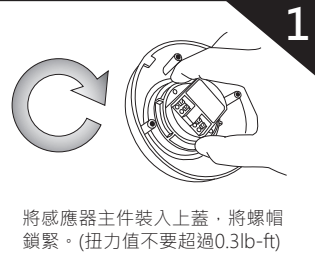
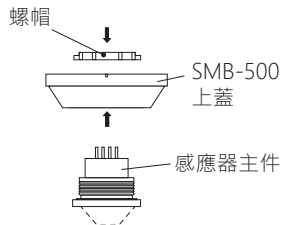
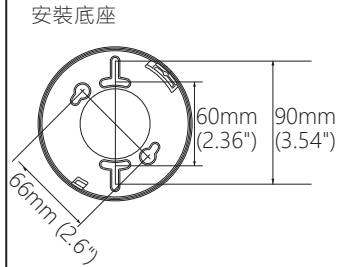
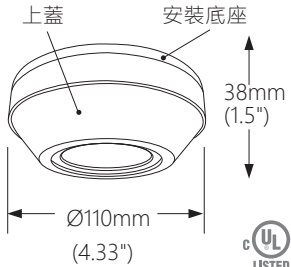


IR-TEC明和電子感應器提供了多種安裝配件，來滿足各種使用的場所及安裝方式。

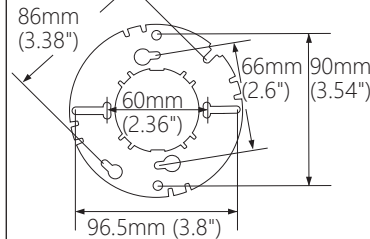
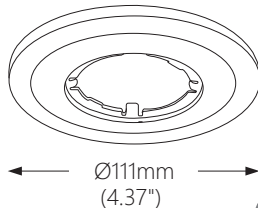
吸頂式安裝配件

S-mount with SMB-500

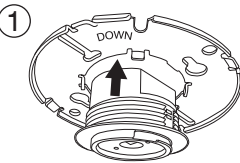


吸頂埋入安裝配件

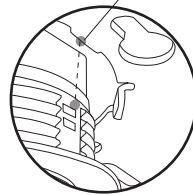
C-mount with CMB-500



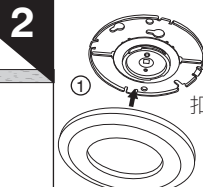
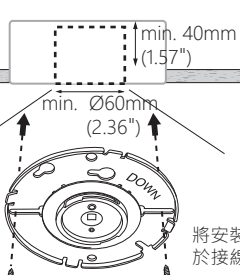
1 先將感應器上的光學鏡片卸下，再裝入安裝底座



2 對準溝槽



將感應器裝入安裝底座後，並將螺帽鎖緊。(扭力值不要超過0.3lb-ft)



3 先將上蓋扣住安裝底座，再將光學鏡片裝至感應器上，並以順時針方向旋轉卡入。

接線盒

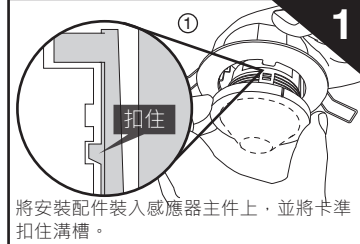
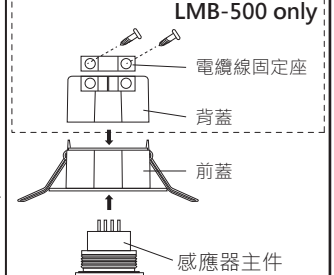
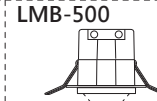
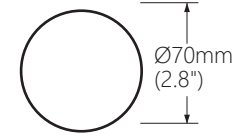
吸頂嵌入安裝配件

R-mount with RMB-500

吸頂嵌入安裝配件

L-mount with LMB-500

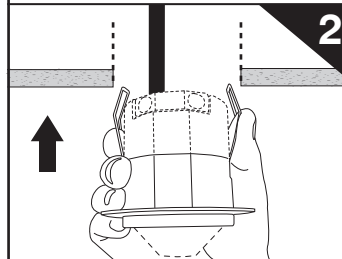
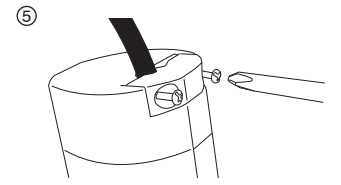
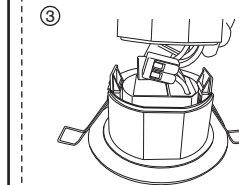
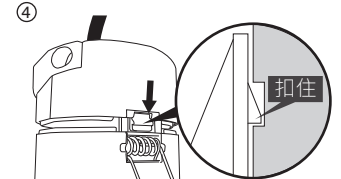
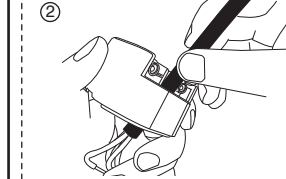
開孔尺寸為70mm圓孔



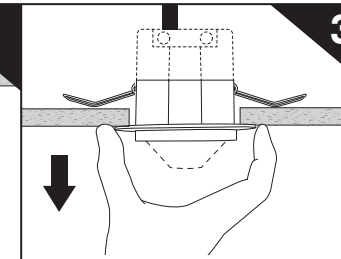
搭配LMB-500使用時，請先將電纜線穿過背蓋再接上感應器，再把背蓋卡入前蓋後，將電纜線固定座鎖緊。

注意事項：出線式感應器，保留長度跟剥皮的長度如下：

保留線長：30-50mm
剥皮長度：8-11mm



將彈簧向上拉開並壓住，再嵌入要安裝的開孔內。



如需將感應器拆除時，請抓緊感應器，並向下拉出。

感應器主件 F-mount

防水型感應器主件 W-mount

感應器主件安裝孔尺寸 **1**

Ø60mm (2.36")

Ø51mm (2")

0.7mm (0.028")

8.5mm (0.335")

防止感應器主件旋轉

2

橡膠墊圈 (防水型才有)

40mm (1.57")

將感應器主件裝入安裝孔內，並將螺帽鎖緊。
(扭力值不要超過 0.3lb-ft)

注意: 防水型感應器主件在安裝時，務必確認橡膠墊圈是在燈具外側與感應器之間。

3

燈具

內隱式安裝配件 I-mount with IMB-500 (HFD感應器專屬配件)

1

23mm (0.91")

4.5mm (0.18")

81.5mm (3.21")

50mm (1.97")

96mm (3.78")

2

燈具

3

扣住

燈具外掛安裝配件 E-mount with EMB-500

防水型燈具外掛安裝配件 P-mount with PMB-500

EMB-500 & PMB-500 **1**

90mm (3.54")

46mm (1.81")

Ø111mm (4.37")

橡膠塞 (防水型才有)

橡膠環 (防水型才有)

螺絲

背蓋

螺帽

感應器螺帽

橡膠墊圈 (防水型才有)

安裝底座

感應器主件

安裝於燈具側邊1/2"盲孔上

感應器接線方式為出線式 **2**

1 將感應器的電源線直接穿入燈具盲孔，並將感應器裝入。

燈具

安定器

感應器接線方式為端子式 **2**

1 拆開感應器背蓋後，將感應器裝入燈具盲孔，並將螺帽鎖緊。

燈具

2 將螺帽鎖緊

燈具

2 將電源線從燈具穿入感應器內，並插入端子台。

燈具

3 裝上感應器背蓋，再將螺絲鎖緊，並將橡膠塞塞入螺絲孔。

燈具

注意: 防水型燈具外掛安裝配件在安裝時，務必確認橡膠墊圈是在燈具外側與感應器之間。

安裝於燈桿

橡膠墊圈

PMB-500

感應器

燈桿

可拆卸式背蓋

其他配件

延伸安裝支架 EMA-500

38mm (1.5")

125mm (4.92")

65mm (2.56")

24mm (0.94")

當燈具本體高度太高或是燈罩會遮蔽到燈具外掛型感應器時，可搭配延伸安裝支架，以確保感應器不會被遮蔽到。

延伸安裝支架與燈具外掛安裝配件結合

1

① 將延伸安裝支架分離

②

③ 順時針90度

④

2

燈具

2

燈具

如果燈罩邊緣超出燈具時，請使用兩顆螺帽以避免感應器傾斜。

延伸接頭 EJ-30 / EJ-50 / EL-40

a EJ-30 30mm (1.18")

b EJ-50 50mm (1.97")

c EL-40 40mm (1.57")

UL LISTED

搭配燈具外掛安裝配件

燈具外掛安裝配件可搭配EJ-30/EJ-50/EL-40，使固定安裝位置得以延長30mm/50mm/40mm(L型)，如需延伸其它長度，可搭配多個延伸接頭使用。如需用於防水型燈具外掛安裝配件時，請訂購EJ-30F/EJ-50F/EL-50F。