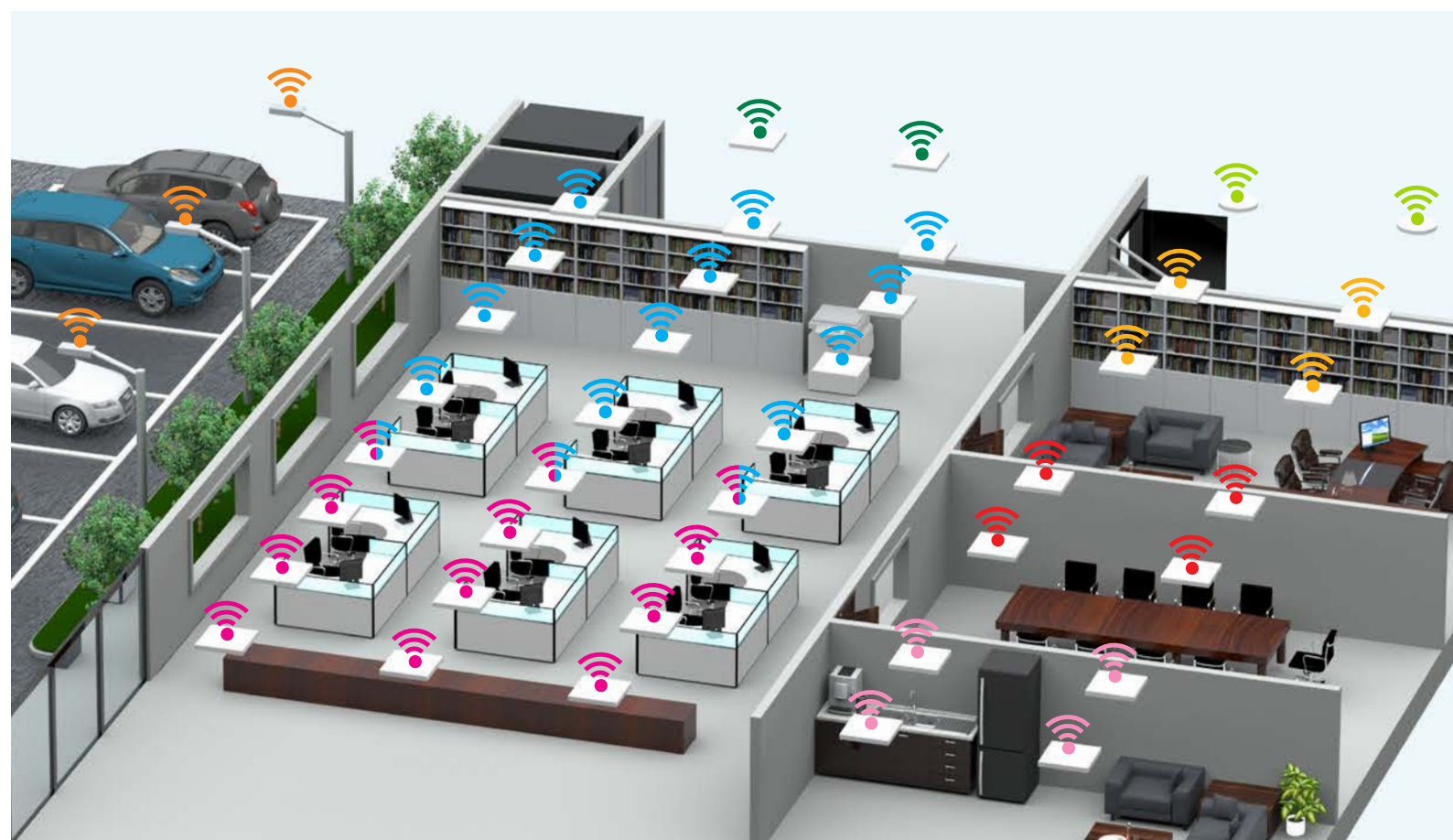




一個充滿無限可能的智能感控照明解決方案



彈性 · 多功 · 極簡



彈性 · 多功 · 極簡

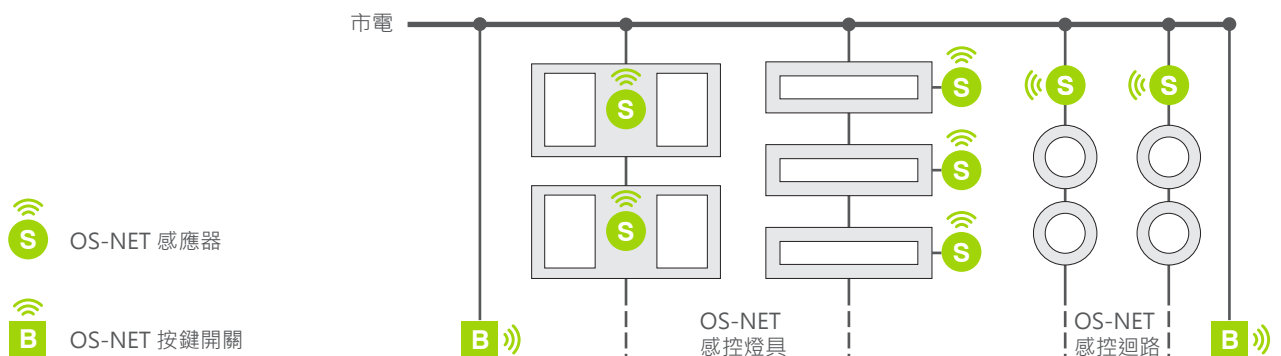
OS-NET是 OccuSens Network，同時也是 Occupancy Sensing Network 的簡稱。

OS-NET是 IR-TEC 明和電子的研發團隊，費時多年所開發完成的無線照明控制聯網解決方案。

OS-NET是一個由許多 OS-NET 感應器組成，用來執行各種高階智能照明控制的無線網狀網路 (Wireless Mesh Network)。



無線智能感控照明概念



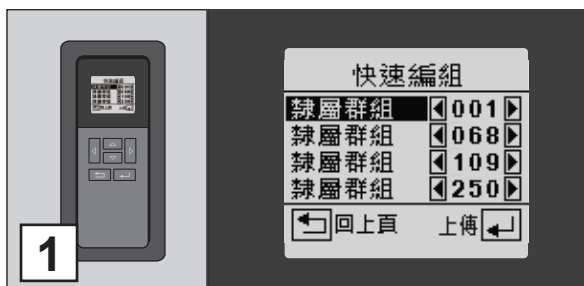
- 多樣感控模式選擇，滿足各種控制需求
- 彈性安裝配件設計，適用各種燈具場域
- 簡易群組控制設定，單鍵連結所有燈具
- 省時感控參數設定，群組執行一次完成
- 快速無線網路佈建，供應電源即可運作
- 聰明人性節能方案，成就照明控制未來
- 最佳成本效益建置，無須昂貴的軟硬體

賦予建築更簡單、更聰明、更彈性的 無線智能感控照明

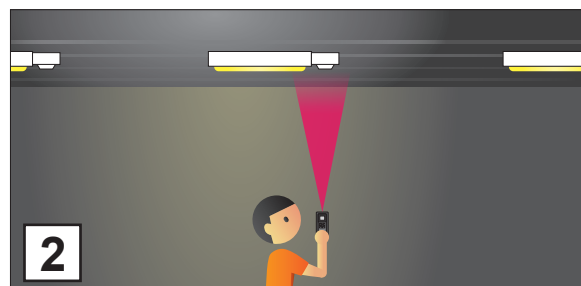
OS ⁱ NET	簡介
 <p>OS-NET感應器 (ONS)</p>	<p>OS-NET感應器是架構OS-NET網狀網路的核心裝置。也就是說，OS-NET主要就是由一群ONS透過無線通訊連結所組成的網狀網路。</p> <p>每一個ONS都是結合最先進的數位式在場感應、晝光感應、照明控制運算處理、與無線網路通訊功能於一身的高科技完美結晶。ONS除了可以與各種商業照明燈具彈性整合之外，也可以選用不同的配件，安裝在各種建築空間，組成一個無線感應器網路。</p>
 <p>OS-NET按鍵開關 (ONB)</p>	<p>OS-NET按鍵開關是OS-NET的選配裝置。ONB使用110V或220V的AC電源，可安裝在標準的單聯接線盒，用以取代原有的壁面開關與調光器。</p> <p>ONB的主要功能就是讓使用者可以透過OS-NET無線網路，提供包含開燈、關燈、或是調節OS-NET感控照明亮度輸出等手動控制操作。</p>
 <p>OS-NET遙控設定器</p>	<p>OS-NET遙控設定器是專門用來執行 OS-NET 網域與裝置的編組與感控設定的工具。除此之外，它也是一個可以用來針對場域內的 OS-NET 感控照明，以單獨或是群組的方式，執行開燈、關燈、或調光控制的遙控器。</p>
 <p>OS-NET感控燈具</p>	<p>OS-NET感控燈具是內建OS-NET感應器的智能燈具。每一盞OS-NET感控燈具都能自動偵測現場是否有人與當下的環境亮度，依據安裝場域的使用需求，來執行多種不同的智慧化照明控制，自動開啟、關閉或是調節亮度輸出。</p>

簡單的設定操作

群組聯網



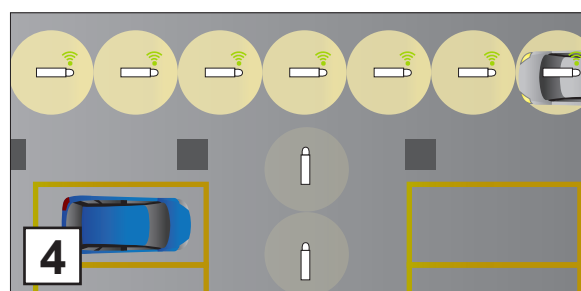
操作OS-NET遙控設定器，選擇欲隸屬群組的編碼。



對準OS-NET感應器或感控燈具，按下按鍵執行群組聯網設定。

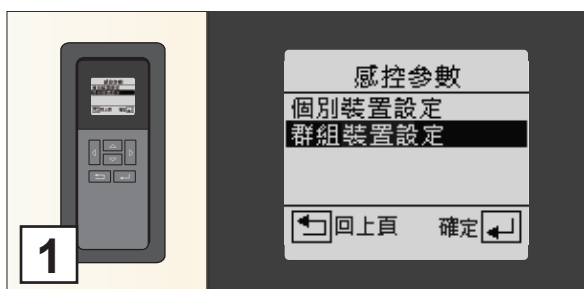


完成群組聯網設定後，每一個OS-NET感應器或感控燈具就可以透過OS-NET網域執行群組感應連控的功能。

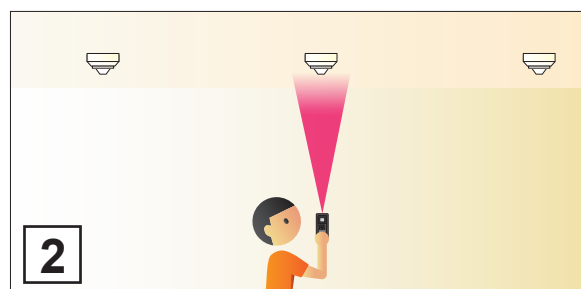


任何一個OS-NET感應器或感控燈具偵測到人員活動或車輛進出時，其他相同群組編號的OS-NET感應器或感控燈具，會經由OS-NET網域執行群組連動控制。

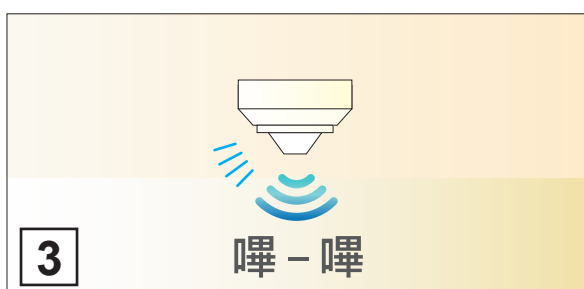
感控參數



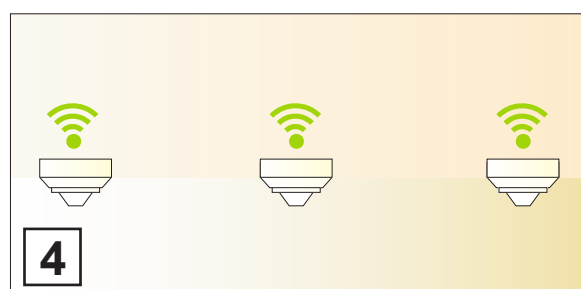
操作OS-NET遙控設定器，進入群組裝置設定選擇想要修改的感控參數。



對準欲設定的OS-NET感應器或感控燈具，按下按鍵執行感控參數設定。



完成感控參數設定後，OS-NET 感應器或感控燈具會以嗶-嗶聲，來回應設定的成功與否。

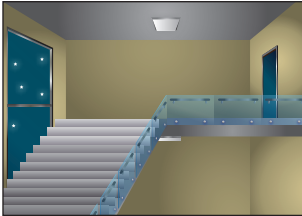


其他相同群組編號的OS-NET感應器或感控燈具，會經由OS-NET網域執行相同的感控參數設定。

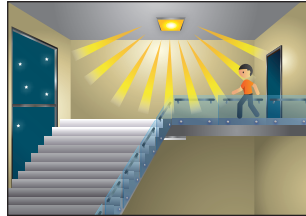
卓越的感應控制

每一個 OS-NET 感應器或感控燈具都可以根據所屬區域內的人員及車輛活動，與現場環境亮度的變化，提供包括 ON-OFF，在場-空場兩段式調光或連續式智慧調光等不同的照明控制效果。

ON-OFF 開關感控



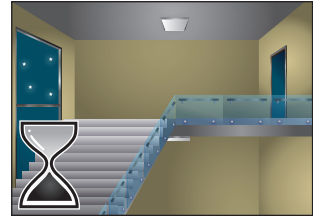
無人員在場時，
照明關閉



人員在場時，
照明開啟

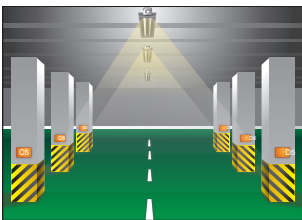


人員離場後，
延遲時間開始



延遲時間結束後，
照明關閉

BLC 兩段式感控



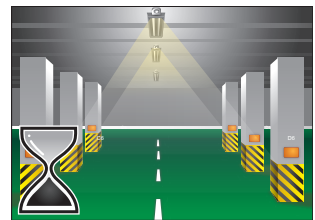
無人員/車輛進出時，
照明維持在低亮度的空場
調光



人員/車輛進出時，
照明提升到高亮度的在場
調光



人員車輛離開後，
延遲時間開始

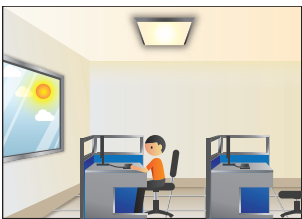


延遲時間結束後，
照明恢復低亮度的空場
調光

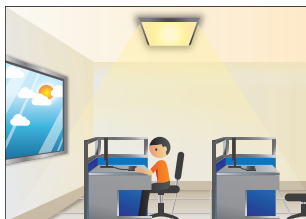
SmartDIM 智慧調光感控

SmartDIM是IR-TEC明和電子獨家開發的智慧調光感應控制技術，透過數位式ALS來偵測周遭環境的亮度變化，在不影響現場人員的情況下，即時且平順地調整所控制的燈具亮度輸出，藉以維持現場的整體亮度在需求範圍之內，是當前節能成效最佳的照明控制手法。

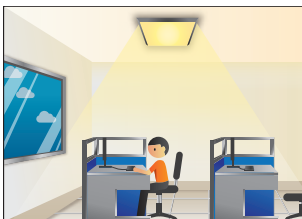
白天(日照充足)



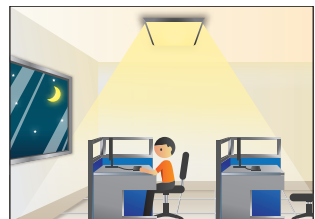
白天(日照不足)



陰天



晚上



智慧感應環境亮度 | 自動調整燈具輸出

OSⁱNET 適用場域

任何需要建置智能照明控制的場域，不論是住宅、商辦或是物流倉儲，都可以輕鬆導入OS-NET無線智能感控照明來輕鬆達到此目的。



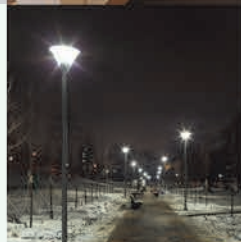
教室



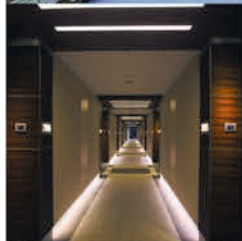
辦公室



冷凍倉儲



戶外照明



穿廊



停車場



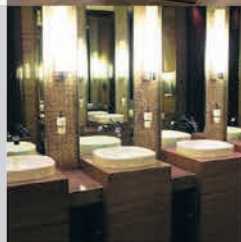
逃生通道



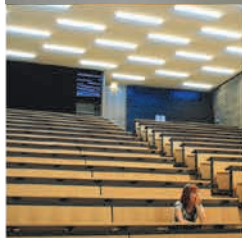
量販店



電梯廳



浴廁



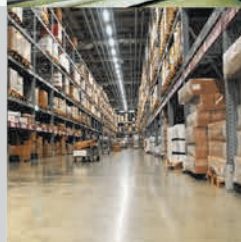
視聽教室



樓梯間



工廠



物流倉儲

省時 · 省錢 · 省電

OS-NET秉持著將複雜事情簡單化的做法，不論是從一開始的規劃設計、佈線安裝，到後期的功能設定與維護保養等，都有別於二線式照明控制，以省時、省錢、省電的三省原則進行佈建。

智能照明方案	OS-NET無線智能感控照明	二線式照明控制
規劃設計	與傳統規劃感應器或燈具一樣，規劃OS-NET感應器或感控燈具位置即可。	除了規劃燈具迴路的圖面之外，還要另外規劃照明迴路控制的弱電系統。
佈線工程	與傳統預埋燈具電源的電線管路完全相同，不需要預埋其他的管線路。	除了預埋燈具電源的電線管路之外，還需另外埋設弱電系統的管線路。
設備安裝	僅需將OS-NET感應器或感控燈具安裝至圖面規劃上的位置即可。	除了要安裝燈具之外，還要增設照明控制盤、變壓器、控制主機、電驛控制器、HID電驛、...等各種控制模組。
功能設定	僅需使用OS-NET遙控設定器對準OS-NET感應器或感控燈具，將要設定所隸屬的群組編碼或感控參數上傳即可。	需先透過手動設定各個控制模組的位址，再透過遙控器設定各個開關模組及感應器的位址，再依據各個開關模組的型式，透過手動或遙控的方式設定群組及控制模式。
系統管理	OS-NET感應器或感控燈具皆是獨立運作的，它會自動感應人員活動與環境亮度，來執行本身所設定的功能。	大多採用中央集中管理，需使用專用中央監控面板與監控模組，來進行控制，亦或是採用電腦管理，安裝專屬軟體來進行各種圖控監視或控制。
控制模式	OS-NET感應器或感控燈具擁有可以滿足各種應用的控制模式，只需要透過OS-NET遙控設定器就可輕鬆設定。	各種控制模式需搭配不同的控制模組才能達到各種應用功能，若是已經完成建置的情況下需要變動，則必須更換相關的控制模組。
應用彈性	OS-NET是以「個別感控、群組連動」的原則進行運作，每一個OS-NET感應器或感控燈具都可以設定不同的控制模式。	二線式照明控制是以迴路分配進行控制，同一控制迴路裡面，無法將各個燈具設定不同的控制模式。
擴充程度	若有其他場域需要增設無線智能感控照明，只需將OS-NET感應器或感控燈具安裝完成後，並提供AC電源，再使用OS-NET遙控設定器執行功能設定，即可開始運作使用。	若有其他場域需要增設二線式照明控制，除了要安裝燈具之外，還要增設照明控制盤、變壓器、控制主機、電驛控制器、HID電驛、...等各種控制模組，並執行相關的功能設定。
維護保養	OS-NET感應器或感控燈具並不需要定期的維護保養，只需要確保OS-NET感應器或感控燈具的鏡片上，不要沾附過多的灰塵，導致影響感應效果即可。	需簽訂年度保養合約，定期維護保養。
建置成本	\$	\$ \$ \$



明和電子企業股份有限公司
桃園市蘆竹區榮安路6號

節能諮詢專線

0800-580-173

(我幫您,一起省)

E-mail:gd@irtec.com

www.irtec.com

服務項目

- 停車場照明感控節能規劃
- 全方位建築照明感控節能
- 全方位建築空調感控節能
- 建築物節能方案成效評估
- 感控節能產品銷售與服務